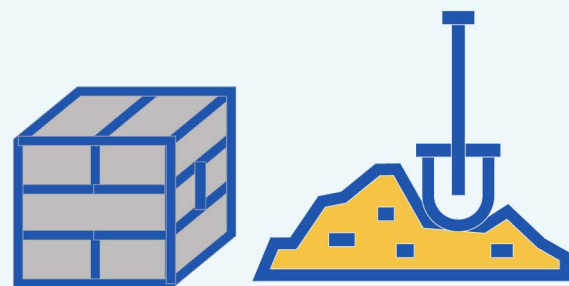
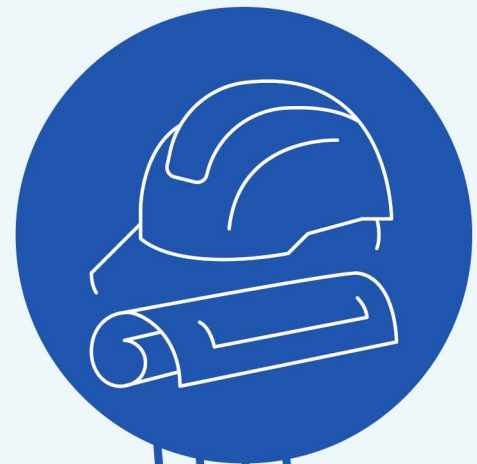
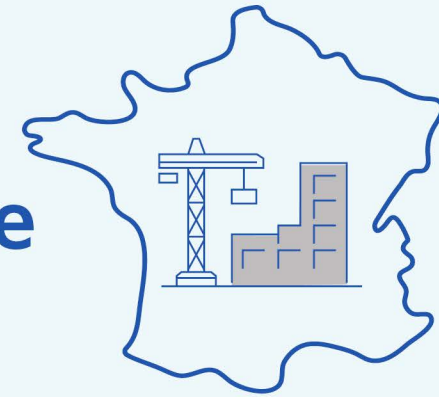
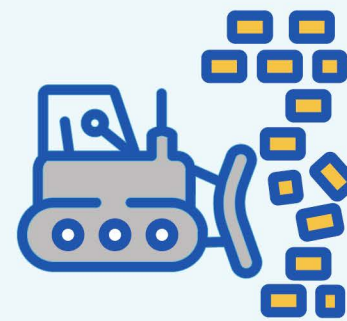


GRANDS CHIFFRES DU SECTEUR DE LA CONSTRUCTION

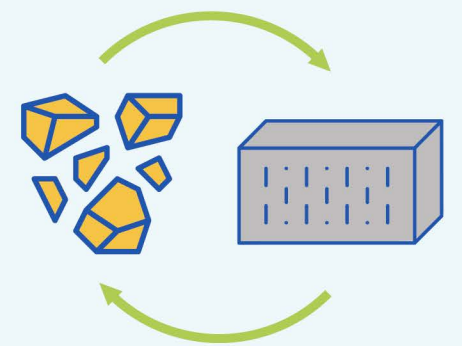
à l'échelle métropolitaine



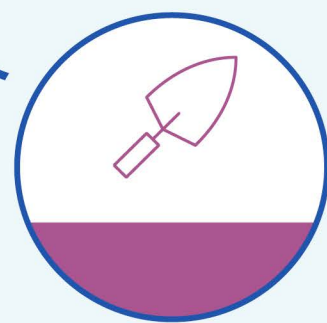
40%
DES MATÉRIAUX
CONSOMMÉS



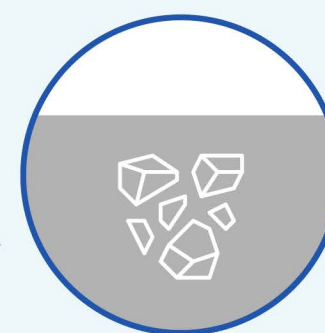
75%
DE DÉCHETS
GÉNÉRÉS



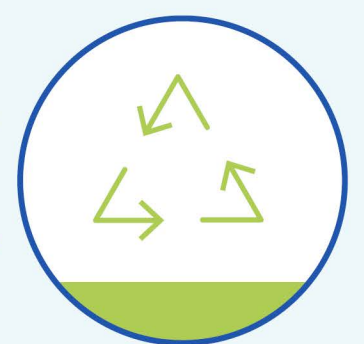
15%
DES DÉCHETS
VALORISÉS
LOCALEMENT



soit **13 Mt/an**
(+ 19% d'ici
2031*)



soit **20 Mt/an**
(+ 10% d'ici
2031*)



soit **2,7 Mt/an**

Sources :

* Projections issues de l'étude de métabolisme urbain de la MGP, 2022

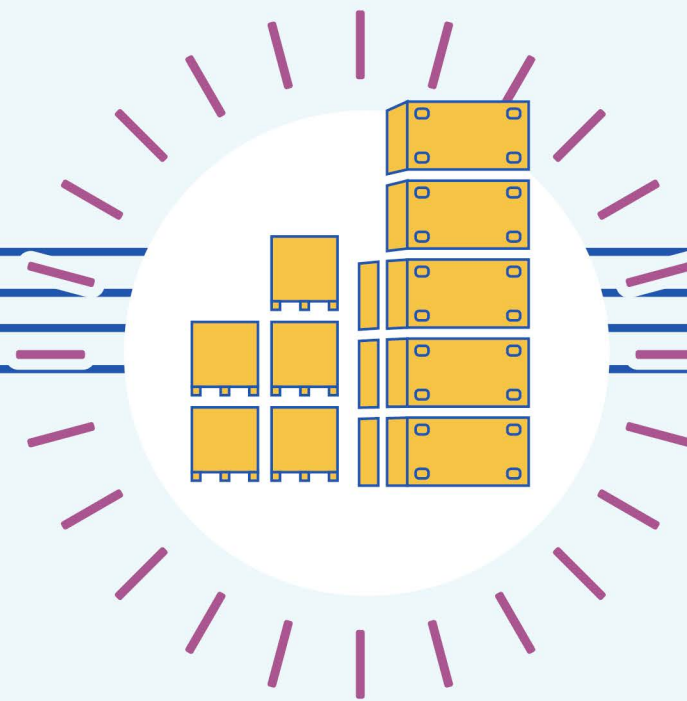
GRANDS CHIFFRES DU SECTEUR DE LA CONSTRUCTION

Stock existant
à fort potentiel

1 200

millions
de tonnes

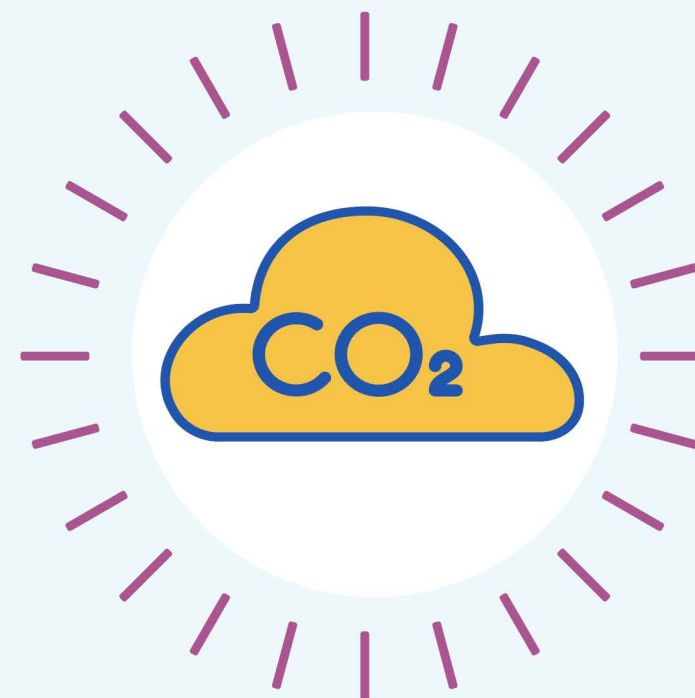
soit **1,5 t/m²**
(vs 0,2 t/m²
à l'échelle régionale)



Bilan carbone
(y compris habitat
et tertiaire)

25 %

des émissions
de GES



PRINCIPALES ÉVOLUTIONS RÉGLEMENTAIRES

« économie circulaire & construction »



LES LOIS



Transition Énergétique pour la Croissance Verte

(2015)

- **Valorisation**, sous forme de matière, **de 70 % des déchets** du secteur BTP
- Décliné et renforcé au sein du Plan régional de prévention et gestion des déchets : **85% en 2031**

LA TRANSITION
ÉNERGÉTIQUE
pour la CROISSANCE
VERTE



Evolution du Logement, de l'Aménagement et du Numérique

(2018)

- Décret tertiaire : **Réduction de la consommation énergétique** des bâtiments tertiaires **de 40 % d'ici 2030**
- Introduction de la RE2020 : exigences de **performance carbone pour les nouvelles constructions**

#LoiElan
Evolution du logement, de l'aménagement et du numérique

PRINCIPALES ÉVOLUTIONS RÉGLEMENTAIRES

« économie circulaire & construction »



LES LOIS



Anti-Gaspillage pour une Economie Circulaire

(2020)

- Promotion du réemploi & généralisation du **diagnostic PEMD** lors des **opérations « significatives »**
- Création d'une filière de **responsabilité élargie** des producteurs & **lutte contre les dépôts sauvages**



Climat et Résilience

(2021)

- Interdiction des **passoires thermiques** à horizon 2028
- Objectif « **zéro artificialisation nette** »
- Recours aux **matériaux biosourcés** ou bas carbone pour les marchés publics de travaux



LEVIERS TERRITORIAUX

pour une construction plus circulaire

1



METTRE

L'ÉCONOMIE CIRCULAIRE AU CŒUR DES PRIORITÉS DES PRESCRIPTEURS ET DES MAÎTRES D'OUVRAGES (MOA)

- Adopter une **planification urbaine sobre et résiliente** : réinterroger l'acte de construire au prisme de l'économie circulaire.
- Définir des **cahiers des charges ambitieux** du point de vue de l'éco-conception, de la préservation de l'existant et de l'optimisation des usages.

LEVIERS TERRITORIAUX

pour une construction plus circulaire

2



ENGAGER UNE DYNAMIQUE TERRITORIALE ORIENTÉE VERS LA COOPÉRATION ET L'OPTIMISATION DES FLUX INTERCHANTIERS

- Estimer les **flux générés** par les chantiers à l'échelle du quartier, de la ville et du territoire et identifier les synergies potentielles (où un matériau déconstruit peut-il être valorisé localement ?).
- Impulser la **coopération entre MOA publics et privés** en s'appuyant sur le rôle de prescripteur de la collectivité.

LEVIERS TERRITORIAUX

pour une construction plus circulaire

3



FACILITER LE DÉPLOIEMENT D'ACTIVITÉS LOCALES DÉDIÉES À **L'APPROVISIONNEMENT DURABLE,** AU RÉEMPLOI ET AU RECYCLAGE DES MATÉRIAUX

- Estimer les **flux générés** par les chantiers à l'échelle du quartier, de la ville et du territoire et identifier les synergies potentielles (où un matériau déconstruit peut-il être valorisé localement ?).
- Impulser la **coopération entre MOA publics et privés** en s'appuyant sur le rôle de prescripteur de la collectivité.